



# SCHLAFEN UND ESSEN

in der Naturparkgemeinde  
Mitterbach/Erlaufsee  
Zimmernachweis 2025/2026



Unser Tipp:  
Nächtigen Sie im  
Sommer bei einem  
unserer Wilde Wunder  
Card Gastgeber - damit  
erhalten Sie gratis  
Eintritte zu vielen  
Attraktionen!



## WILDE RUHE GENIEßEN

Der Bergsommer gehört dir: anspruchsvolle Gipfelsiege auf Ötscher, Dürrenstein & Co, erlebnisreiche Wanderungen durch die wild-romantischen Ötschergräben inmitten des Naturparks Ötscher-Tormäuer, baden im glasklaren Erlaufsee und wilde Action auf der aussichtsreichen Gemeindealpe. Die Ausflugsziele im Mariazellerland liegen dicht beieinander und eignen sich ideal für erholsame Tage mit Freunden und Familie - fern von jeglichem Alltagsstress.

Um voll auf seine Kosten zu kommen, sollte man sich ein paar Tage Zeit nehmen, nur so lässt sich das Mariazellerland ausgiebig erkunden.

Rundum bestens versorgt wird man in Mitterbachs Betrieben: gemütliche Privatzimmer, Hotel mit Wellnessbereich, Luxusapartements, Ferienwohnungen und traditionelle Gasthöfe - zu finden ist hier nahezu alles.



## SCHNEEREICHE ABENTEUER

Schneereiche Winter in traumhafter Kulisse: ob mit Ski oder Snowboard, mit Langlauf- oder Tourenausrüstung, Schneeschuhen oder Rodel – die kalte Jahreszeit lädt ein, die prickelnd-frische Winterluft zu spüren. Das vielseitige Mariazellerland hat auch im Winter einiges zu bieten. Die drei Skiberge - Gemeindealpe, Bürgeralpe und Annaberger Lifte - locken mit facettenreichen Pisten. Für den ambitionierten Skifahrer und Freerider verspricht die Gemeindealpe Skispaß, während Ski-Neulinge gerne auf den flacheren Pisten der Annaberger Lifte und der Bürgeralpe ins Wintersport-

vergnügen starten. Mithilfe der Skischule Gemeindealpe wird es aber auch für diese ein Kinderspiel auf der Gemeindealpe die ersten Schwünge zu ziehen.

Auf keinem Fall zu verpassen ist das Veranstaltungshighlight des Winters - das Gmoa Oim Race - zum Ende der Skisaison. Nur die wagemutigsten Skifahrer & Brettlrutscher werden jährlich zu Gmoa Oim Race Queen & King - Princess & Prince gekührt.

Kontakt: Tourismusverein Mitterbach | Lederergasse 9 | 3224 Mitterbach  
www.mitterbach.at | Tel.: +43 (0)3882/42 11





HERZLICH WILLKOMMEN



## ANKOMMEN IM DORFRESORT MITTERBACH

Das DorfResort Mitterbach ist unsere zentrale Rezeption mitten im Ortszentrum von Mitterbach. Durch die Vielfalt an Beherbergungsbetrieben und Freizeitpartnern, organisieren die Mitarbeiter der DorfRezeption die perfekte Unterkunft und das passende Rahmenprogramm für Ihren erholsamen Urlaub.

## DIE VIELFALT MACHT'S AUS

Sowohl an den unterschiedlichen Unterkünften als auch am abwechslungsreichen Freizeitangebot ist erkennbar: in Mitterbach ist bestimmt für jeden Gast das Passende dabei. Sommerurlaub am Badeseer, Familien-Wanderurlaub, Skiurlaub mit Freunden oder ein kuscheliges Pärchenwochenende in trauter Zweisamkeit. Tauchen Sie ein in die bezaubernde Naturkulisse des Mariazellerlandes, spüren Sie die intakte Umwelt des Naturparks Ötscher-Tormäuer, genießen Sie die atemberaubende Kulisse des Ötschers und lassen Sie sich von den Partnerbetrieben und Gastgebern verwöhnen.



## DAS PROJEKT

Das DorfResort Mitterbach ist ein Pilotprojekt, welches im Jahr 2013 aus dem Programm „Berg-erlebnis in Niederösterreich“, gewachsen ist. Ziel war und ist es, kleine Betriebe zu unterstützen und durch ein gemeinsames Marketing professionell zu präsentieren. Dabei sollten bestehende Betriebe vernetzt und Synergien genutzt werden. Nach einer fast zweijährigen Anlauf- und Planungsphase durften schließlich im Sommer 2015 die ersten Gäste im DorfResort Mitterbach begrüßt werden.

Kontakt: DorfResort Mitterbach | Lederergasse 9 | 3224 Mitterbach  
www.dorfresort.at | Tel.: +43 (0)3882/34 438



### GASTHOF FILZWIESER

Bundesstraße 78, 8630 Mariazell  
Tel.: +43 (0)3882/25 04  
Mobil: +36 2041 62 259  
office@gasthof-filzwieser.at  
www.gasthof-filzwieser.at  
4 Doppelzimmer | 2 Dreibettzimmer

NF € 62,00  
EZ-Zuschlag € 20,00



### R&R RESIDENZEN HOTEL MITTERBACH

Schwurwiesenweg 1, 3224 Mitterbach  
Tel.: +43 (0)3882/34 482  
hotel@rr-residenzen.at  
www.rr-residenzen.at  
14 Doppelzimmer | 9 Dreibettzimmer  
5 Vierbettzimmer

NF im DZ ab € 75,00  
NF im EZ ab € 95,00



### SCHUTZHAUS VORDEROETSCHER

Ötscherstraße 22, 3224 Mitterbach  
Tel.: +43 (0)2728/21 100  
info@naturpark-oetscher.at  
www.vorderoetscher.info  
8 Einzel-/Doppel-/Mehrbettzimmer  
2 Lager (23 Schlafplätze)  
Zeltplatz

NF im Zimmer ab € 60,00  
NF im Lager ab € 45,00  
NF im Zelt ab € 33,00



### TERZERHAUS - GEMEINDEALPE

KSB Gastro & Event Betriebs GmbH  
Gemeindealpe 3, 3224 Mitterbach  
Mobil: +43 (0)664/75 00 98 16  
office@terzerhaus.at  
www.terzerhaus.at  
1 Lager (8 Schlafplätze)

NF € 31,00



### ZUSERS HOTEL GARNI\*\*\*

Hauptstraße 12, 3224 Mitterbach  
Tel.: +43 (0)3882/21 27  
Mobil: +43 (0)676/47 01 035  
zuser@mariazellerland.at  
www.pension-zuser.at  
1 Einzelzimmer | 15 Doppelzimmer  
2 Dreibettzimmer | 2 Vierbettzimmer  
1 Fünfbettzimmer

NF ab € 60,00  
EZ-Zuschlag € 22,00



### BAUERNHOF DIGRUBER MARIA

Friedenstein 4, 3224 Mitterbach  
Tel.: +43 (0)3882/29 85  
Mobil: +43 (0)664/73 45 46 91  
rm.digruber@aon.at  
1 Doppelzimmer | 1 Dreibettzimmer  
(auch als FeWo buchbar)  
Nur im Winter buchbar!  
Mindestaufenthalt 2 Nächte  
NF € 33,00  
FeWo (DZ+DBZ) € 45,00/2 PAX  
jede weitere Person € 10,00



### GAESTEHAUS VOLENTER

Seestraße 61, 3224 Mitterbach  
Mobil: +43 (0)660/19 51 530  
volenter.at@gmail.com  
www.volenter.at  
5 Doppelzimmer  
Mindestaufenthalt 2 Nächte

NF € 55,00  
EZ-Zuschlag € 25,00



### GOESCHLHOF

Kategorie: 4 Blumen  
Göschlhofweg 3, 8630 Mariazell  
Tel.: +43 (0)3882/24 77  
Mobil: +43 (0)664/19 20 316  
info@goeschlhof.at  
www.goeschlhof.at  
2 Doppelzimmer | 2 Familienzimmer

NF ab € 49,50  
EZ-Zuschlag € 5,00  
1-Nacht-Zuschlag € 15,00





**AUSZEIT ALPIN**

Gertrude Hollerer  
Kirchengasse 16, 3224 Mitterbach  
Mobil: +43 (0)664/55 51 978  
auszeit.alpin@gmx.at  
2 Doppelzimmer

NF ab € 45,00  
Langbucherbonus ab 3 Nächten € 5,00



**OBERFEICHTNER EDITH**

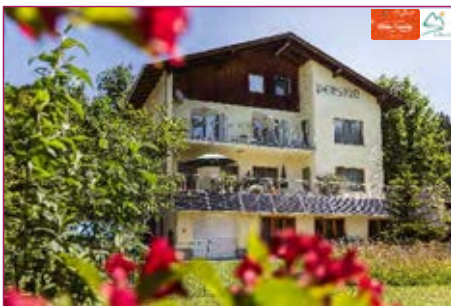
Seestraße 89, 3224 Mitterbach  
Tel.: +43 (0)3882/46 01  
Mobil: +43 (0)664/56 53 369  
edith.oberfeichtner@aon.at  
2 Doppelzimmer mit Balkon, Dusche, WC  
1 Doppelzimmer mit Dusche; WC am Gang  
Mindestaufenthalt 2 Nächte,  
1 Nacht auf Anfrage kurzfristig buchbar

NF ab € 41,40  
EZ-Zuschlag € 30,00  
1-Nacht-Zuschlag € 12,00



**PENSION ALPENRUHE**

Raiffeisenweg 5, 3224 Mitterbach  
Tel.: +43 (0)3882/47 95  
Mobil: +43 (0)664/48 09 300  
pensionpacchiani@gmail.com  
2 Doppelzimmer  
3 FeWo: 1 Schlafzimmer  
Mindestaufenthalt 2 Nächte  
NF € 40,00  
EZ-Zuschlag € 5,00  
FeWo ab € 70,00/2 Pax  
Endreinigung inkl./ohne Verpflegung



**PENSION KLUG - ADULTS ONLY**

Kategorie: 4 Sonnen  
Peterstraße 5, 3224 Mitterbach  
Mobil: +43 (0)664/34 08 057  
pension.klug@gmail.com  
www.privatzugast.at/de/hoefe/pension-klug  
1 Doppelzimmer | 1 kleine Suite  
1 große Suite (Mindestaufenthalt 2 Nächte)

NF ab € 70,00  
EZ-Zuschlag ab € 40,00

## WILDE WUNDER CARD

**Die Erlebniskarte für das Mostviertel:  
56 Attraktionen und Programme kostenlos besuchen!**

Wer die vielen „wilden Wunder“ rund um Ötscher, Hochkar und Gemeindealpe, in Mariazell und im Pielachtal auf vorteilhafte Weise entdecken und ausprobieren möchte, profitiert von der kostenlosen „Wilde Wunder Card“.

Zu kaufen gibt es die Wilde Wunder Card nirgendwo - alle Gäste, die bei einem "Wilde Wunder Card-Gastgeber" wohnen, erhalten sie für die Zeit ihres Aufenthalts GRATIS! Die Wilde Wunder Card gilt während des gesamten Familienurlaubs im Mostviertel sowie am An- oder Abreisetag als Eintrittskarte für zahlreiche Attraktionen, Genusserlebnisse, Abenteuerprogramme und Liftfahrten.

[www.wildewunderer.at](http://www.wildewunderer.at)

Weitere Informationen im Folder „Wilde Wunder Card“ erhältlich im Tourismusverein Mitterbach.



**GEMEINDEALPE**

© NOVOC/Schwarz-König

**MIT 'M LIFT AUF!  
MIT SCHWUNG OWA.**

Einzigartiges Bergerlebnis: In wenigen Minuten wird man mit den beiden Sesselbahnen sicher und bequem auf 1.626 m Seehöhe gebracht. Oben angekommen warten ein unvergleichlicher 360 Grad Panoramablick, Wanderwege & rasantes Abfahrtsvergnügen mit den Mountaincarts - ein Spaß für die ganze Familie.



**STRESSFREI IN DEN URLAUB!**

© NOVOC/Wehrfranz

Klimafreundlich & unkompliziert gelangt man mit der Mariazellerbahn - dem schönsten Platz Österreichs 2025 - von St. Pölten nach Mariazell und wieder retour. Entspannung schon bei der Anreise - mit Genuss durch das malerische Dirndltal und die imposante Bergstrecke. Mit der Wilden Wunder Card gibt es das Ticket zum halben Preis!



**GATSCHATHLON**

Laufe, wie du noch nie gelaufen bist. Kämpfe, wie du noch nie gekämpft hast. Vertraue auf dich und weck den Kampfgeist in dir!

JUNI 2026



## APARTMENT AN DER GROSSEN WIESE

Bundesstraße 49, 8630 St. Sebastian  
 Buchungsstelle: DorfResort Mitterbach  
 Tel.: +43 (0)3882/34 438  
 rezeption@dorfresort.at  
 www.dorfresort.at  
 1 FeWo: 2 Schlafzimmer  
 Mindestaufenthalt 2 Nächte

FeWo | 1-5 Pax | 70 m<sup>2</sup> | € 300,00  
 Endreinigung € 50,00



## APARTMENT ERLAUFERSPRUNG

Bundesstraße 73, 8630 St. Sebastian  
 Mobil: +43 (0)699/13 84 97 07  
 illekpeter1@gmail.com  
 www.erlaufersprung.at  
 1 FeWo: 1 Schlafzimmer

FeWo | 1-6 Pax | 90 m<sup>2</sup> | ab € 225,00  
 Endreinigung € 50,00



## DETAILSINN APARTMENT

Kapschgasse 14, 3224 Mitterbach  
 Tel.: +43 (0)676/66 14 265  
 post@detailsinn.at  
 www.detailsinn.at  
 1 FeWo: 1 Schlafzimmer

FeWo | 1-2 Pax | 40 m<sup>2</sup> | € 99,00/2 Pax  
 Endreinigung € 44,00  
 1-Nacht-Zuschlag € 25,00



## FERIENWOHNUNG ERNA MARGREITER

Kategorie: 4 Sonnen  
 Seestraße 44, 3224 Mitterbach  
 Tel.: +43 (0)3882/22 28 20  
 Mobil: +43 (0)664/19 12 023  
 ferienwohnungen@margreiter.at  
 www.fwo.margreiter.at  
 2 FeWo: 1 SZ | 1 FeWo: 2 SZ  
 Mindestaufenthalt 4 Nächte  
 FeWo | 1-3 Pax | 36 m<sup>2</sup> | € 77,00/2 Pax  
 FeWo | 1-4 Pax | 46 m<sup>2</sup> | € 97,00/2 Pax  
 FeWo | 2-5 Pax | 65 m<sup>2</sup> | € 120,00/2 Pax  
 jede weitere Person € 20,00  
 Endreinigung ab € 55,00



## FERIENWOHNUNG MARGREITER ORT

Kategorie: 4 Sonnen  
 Hauptstraße 23, 3224 Mitterbach  
 Tel.: +43 (0)3882/22 28 20  
 Mobil: +43 (0)664/19 12 023  
 ferienwohnungen@margreiter.at  
 www.fwo.margreiter.at  
 1 FeWo: 1 Schlafzimmer  
 Mindestaufenthalt 4 Nächte  
 FeWo | 1-4 Pax | 44 m<sup>2</sup> | € 97,00/2 Pax  
 jede weitere Person € 20,00  
 Endreinigung € 60,00



## FERIENWOHNUNG SALZMANN

Lederergasse 15, 3224 Mitterbach  
 Mobil: +43 (0)676/95 34 758  
 conny@ready2web.net  
 1 FeWo: 2 Schlafzimmer  
 Mindestaufenthalt 3 Nächte

FeWo | 1-4 Pax | 100 m<sup>2</sup> | € 150,00  
 Endreinigung inkl.



## FERIENWOHNUNG WEISSENBACHER

Kategorie: 4 Sonnen  
 Hauptstraße 19, 3224 Mitterbach  
 Tel.: +43 (0)3882/34 080  
 Mobil: +43 (0)676/41 11 625  
 e.weissenbacher@ready2web.net  
 www.privatzugast.at/hoefe/ferienwohnung-weissenbacher  
 1 FeWo: 1 Schlafzimmer  
 Mindestaufenthalt 3 Nächte  
 FeWo | 2-4 Pax | 45 m<sup>2</sup> | ab € 85,00/2 Pax  
 Endreinigung ab € 50,00  
 jede weitere Person ab € 30,00



## HAUS FRIEDENSTEIN

Kategorie: 4 Sonnen  
 Seestraße 35, 3224 Mitterbach  
 Mobil: +43 (0)699/11 71 38 18  
 office@gemeindealpe.com  
 www.gemeindealpe.com  
 1 FeWo: 1 Wohn-/SZ | 2 FeWo: 1 SZ  
 Mindestaufenthalt 2 Nächte  
 FeWo | 2-3 Pax | 37 m<sup>2</sup> | € 107,00/2 Pax  
 FeWo | 2-4 Pax | 45 m<sup>2</sup> | € 117,00/2 Pax  
 FeWo | 2-4 Pax | 56 m<sup>2</sup> | € 127,00/2 Pax  
 Endreinigung ab € 40,00  
 jede weitere Person € 23,00



## HERRENHAUS FAMILIE ENGLEITNER

Erlaufseestraße 73, 8630 Mariazell  
 Buchungsstelle: DorfResort Mitterbach  
 Tel.: +43 (0)3882/34 438  
 rezeption@dorfresort.at  
 www.dorfresort.at  
 1 FeWo: 1 SZ  
 Mindestaufenthalt Sommer 3 Nächte  
 Mindestaufenthalt Winter 6 Nächte

FeWo | 1-3 Pax | 45 m<sup>2</sup> | ab € 126,00/2 Pax  
 Endreinigung € 55,00  
 weitere Person € 25,00



**HERRENHAUS FAMILIE WAILAND**



Erlaufseestraße 73, 8630 Mariazell  
 Buchungsstelle: DorfResort Mitterbach  
 Tel.: +43 (0)3882/34 438  
 rezeption@dorfresort.at  
 www.dorfresort.at  
 3 FeWo: 1 SZ | 1 FeWo: 2 SZ  
 Mindestaufenthalt 3 Nächte  
 FeWo | 1-4 Pax | 45 m² | ab € 95,00/2 Pax  
 FeWo | 1-4 Pax | 65 m² | ab € 137,00/2 Pax  
 FeWo | 2-5 Pax | 110 m² | ab € 220,00/4 Pax  
 Endreinigung ab € 45,00  
 jede weitere Person € 25,00



**KONRAD-HAUS**



Hauptstraße 28, 3224 Mitterbach  
 Buchungsstelle: DorfResort Mitterbach  
 Tel.: +43 (0)3882/34 438  
 rezeption@dorfresort.at  
 www.dorfresort.at  
 4 FeWo: 1 SZ | 2 FeWo: 2 SZ  
 FeWo | 1-4 Pax | 45 m² | ab € 85,00/2 Pax  
 FeWo | 2-6 Pax | 60 m² | ab € 140,00/4 Pax  
 Endreinigung ab € 55,00  
 jede weitere Person € 25,00  
 1-Nacht-Zuschlag € 40,00



**MEINHIMMELSCHLUESSEL**



Bundesstraße 77, 8630 Mariazell  
 Mobil: +43 (0)664/30 23 053  
 info@meinhimmelschluessel.at  
 www.meinhimmelschluessel.at  
 1 FeWo: 1 SZ (Loft)  
 1 FeWo: 2 SZ | Terrasse  
 Loft | 1-2 Pax | 85 m² | ab € 180,00  
 Appartement | 4-5 Pax | 85 m² | ab € 230,00  
 Endreinigung € 60,00  
 1-Nacht-Zuschlag € 70,00



**R&R RESIDENZEN APARTHOTEL**



Bergstraße 1a, 3224 Mitterbach  
 Tel.: +43 (0)3882/34 482  
 hotel@rr-residenzen.at  
 www.rr-residenzen.at  
 hauseigener Weinkeller | Gartenterrasse  
 3 Appartements: 2 SZ | 2 Bäder | privater Spa  
 1 Appartement 1 SZ  
 Apartment | 1-3 Pax | 50 m² | ab € 220,00  
 Apartment | 1-5 Pax | 100 m² | ab € 380,00  
 Endreinigung ab € 45,00



**R&R RESIDENZEN FERIENWOHNUNGEN**



Seestraße 11, 3224 Mitterbach  
 Tel.: +43 (0)3882/34 482  
 hotel@rr-residenzen.at  
 www.rr-residenzen.at  
 2 FeWo: 2 Schlafzimmer  
 FeWo | 1-5 Pax | 70 m² | ab € 220,00  
 Endreinigung € 35,00



**STEINMETZ-HAUS**



Grazerstraße 20, 8630 Mariazell  
 Buchungsstelle: DorfResort Mitterbach  
 Tel.: +43 (0)3882/34 438  
 rezeption@dorfresort.at  
 www.dorfresort.at  
 1 FeWo: 1 SZ | 1 FeWo: 2 SZ  
 FeWo | 1-4 Pax | 63 m² | ab € 125,00/2 Pax  
 FeWo | 1-6 Pax | 57 m² | ab € 180,00/4 Pax  
 Endreinigung € 60,00  
 jede weitere Person € 25,00



**FERIENHAUS MARIA**



Kategorie: 4 Sonnen  
 Kapschgasse 7, 3224 Mitterbach  
 Mobil: +43 (0)676/78 88 994  
 ingebock@aon.at  
 www.landurlaub.at/bock  
 1 Ferienhaus: 5 SZ | 2 Bäder | 2 WC | Sauna  
 Nur im Sommer buchbar!  
 Mindestaufenthalt 3 Nächte  
 Ferienhaus | 6-10 Pax | 190 m² | € 400,00  
 Endreinigung € 100,00



**FERIENVILLA JOACHIMSBERG**



Langseitenrotte 102, 3223 Wienerbruck  
 Mobil: +43 (0)664/46 47 165  
 reservation@ferienvilla-joachimsberg.at  
 www.ferienvilla-joachimsberg.at  
 1 Ferienhaus: 5 SZ | 5 Bäder | Swimspa | Sauna  
 Ferienhaus | 1-10 Pax | 300 m² | ab € 400,00  
 Endreinigung € 300,00



**LEGENDE**

- Aufzug
- Hunde willkommen/auf Anfrage
- DorfResort Partner
- Pool
- Sauna
- Wilde Wunder Gastgeber
- Camping/Zeltplatz

# ESSEN & TRINKEN

## CAFE-SEE BUFFET HERRENHAUS

hausgem. Mehlspeisen, Kaffee, Eis, Suppen, Salate; Kaisersaal für besondere Anlässe mietbar  
Nur im Sommer geöffnet  
Öffnungszeiten: 11.00-17.00 Uhr  
Sitzplätze: 110 Innen | 110 Außen

Erlaufseestraße 73 | 8630 Mariazell  
Mobil: +43 (0)676/59 15 647  
buero@engleitner-oeg.at  
www.herrenhaus-see.at



## STAPELHAUS AM ERLAUFSTAUSEE

Wandereinkehr/Jausenstation  
Nur im Sommer, bei Schönwetter geöffnet  
Ruhetag: Mi-Do (Mai/Juni und Oktober) | Mi (Juli-September)  
Öffnungszeiten 11.00-18.00 Uhr  
Sitzplätze: 30 Innen | 50 Außen

Erlaufstausee 1 | 3224 Mitterbach  
Mobil: +43 (0)676/41 55 272  
www.stapelhaus.at

## GASTHAUS STEFAN RAUSCHER

Ruhetag: Mo-Di  
Öffnungszeiten: Mi-Do 9.00-14.00 Uhr und 17.00-22.00 Uhr | Fr-Sa 9.00-22.00 Uhr | So 9.00-20.00 Uhr  
Warme Küche: 11.30-13.45 Uhr und 18.00-20.00 Uhr  
Sitzplätze: 140 Innen | 40 Außen

Hauptstraße 8 | 3224 Mitterbach  
Tel.: +43 (0)3882/22 01  
s.rauscher@ready2web.net

## GASTHOF FILZWIESER

Ruhetag: Mi  
Öffnungszeiten: Do-Di 12.00-20.00 Uhr  
Warme Küche: 12.00-20.00 Uhr  
Sitzplätze: 65 Innen

Bundesstraße 78 | 8630 Mariazell  
Tel.: +43 (0)3882/25 040 od. +36 2041 62 259  
info@gasthof-filzwieser.at  
www.gasthof-filzwieser.at



## NATURPARKCAFE ZUSER

Lesecke/Bibliothek; Kaffee, Mehlspeisen, Eisspezialitäten im Sommer  
Geöffnet: 27. Dezember 2025 bis 31. Jänner 2026 und 1. April bis 2. November 2026  
Ruhetag: Do-Fr  
Öffnungszeiten: 9.00-18.00 Uhr  
Sitzplätze: 25 Innen | 35 Außen

Lederergasse 9 | 3224 Mitterbach  
Tel.: +43 (0)3882/34 427  
zuser@mariazellerland.at  
www.pension-zuser.at



## OETSCHERHIAS

Wandereinkehr/nur zu Fuß erreichbar  
Nur Sommerbetrieb (1.5.-26.10.)  
Ruhetag: -  
Öffnungszeiten: 9.00-17.00 Uhr  
Sitzplätze: - Innen | 160 Außen

Ötschergräben | 3224 Mitterbach  
Mobil: +43 (0)664/27 59 888  
oetscherhias@oetscherhias.at

## PANORAMARESTAURANT & BAR DAS KOECK

Vorübergehend geschlossen

Sitzplätze: 140 Innen | 38 Außen

Hauptstraße 13 | 3224 Mitterbach  
Tel.: +43 (0)3882/34 482  
office@daskoec.at  
www.rr-residenzen.at/daskoec



## R&R HOTEL MITTERBACH

Reichhaltiges Frühstücksbuffet inkl. Sekt & Eiergerichte von der Frühstückskarte  
Reservierung für externe Gäste erforderlich.  
Frühstückszeiten: 07.30-10.30 Uhr

Schwurwiesenweg 1 | 3224 Mitterbach  
Tel.: +43 (0)3882/34 482  
hotel@rr-residenzen.at  
www.rr-residenzen.at



## S'BALZPLATZERL

Wandereinkehr, Skihütte

Sitzplätze: 50 Innen | 80 Außen

Gemeindealpe 8 (Mittelstation) | 3224 Mitterbach  
Tel.: +43 (0)3882/34 482  
balzplatzerl@rr-residenzen.at  
www.rr-residenzen.at



## SCHUTZHAUS VORDEROETSCHER

Wandereinkehr/nur zu Fuß erreichbar  
Nur Sommerbetrieb (Mai-Oktober)  
Ruhetag: - (Juli/August) | Mo (Mai/Juni/September/Oktober)  
Hüttenruhe: ab 22.00 Uhr  
Warme Küche: 11.00-19.30 Uhr  
Sitzplätze: 40 Innen | 96 Außen

Ötscherstraße 22 | 3224 Mitterbach  
Tel.: +43 (0)2728/21 100  
info@naturpark-oetscher.at  
www.vorderoetscher.info



## TERZERHAUS

KSB Gastro & Event Betriebs GmbH  
Bergrestaurant  
Geöffnet bei Liftbetrieb  
Sitzplätze: 160 Innen | 140 Außen

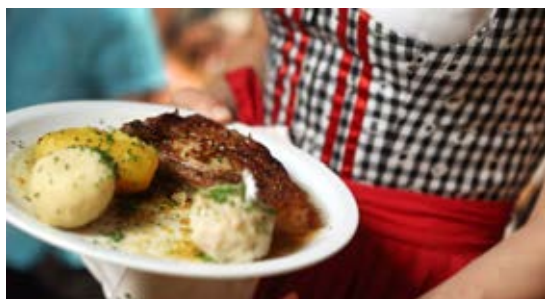
Gemeindealpe 3 | 3224 Mitterbach  
Mobil: +43 (0)664/75 00 98 16  
office@terzerhaus.at  
www.terzerhaus.at



## WIRTSCHAUS ZUM BAERENECK

Skihütte und Wandereinkehr  
Geöffnet bei Schönwetter, saisonale Ruhetage  
siehe Homepage [www.baereneck.at](http://www.baereneck.at)  
Öffnungszeiten: 09.00-17.00 Uhr  
Warme Küche: 11.00-16.00 Uhr  
ab 09.00 Uhr Frühstück, Sonntag ab 8.00 Uhr  
„Frühaufsteher“ Frühstück  
Sitzplätze: 120 Innen | 70 Außen

Gemeindealpe 1 | 3224 Mitterbach (Nähe Mittelstation)  
Mobil: +43 (0)660/21 53 560  
schweig@gmx.net | [www.baereneck.at](http://www.baereneck.at)



## KOFLADEN SEPPLBAUER

Mo-Sa 07.00-19.00 Uhr (12.00-19.00 Uhr Selbstbedienung)  
So & FT 08.00-19.00 Uhr (10.00-19.00 Uhr Selbstbedienung)  
Frühstück (Mo-So) & Mittagessen (Mo & Di)  
Sitzplätze: 8 Innen

Hauptstraße 11  
3224 Mitterbach  
Mobil: +43 (0)660/26 70 100  
regionalhof.fraiss@gmail.com  
www.regiohof-fraiss.at



## WEITERE BETRIEBE IN MITTERBACH

**Gasthof Digruber**  
Erlaufboden 7 | 3223 Wienerbruck

**Gasthof „Zum Sessellift“**  
Seestraße 26 | 3224 Mitterbach

**Halterhütte auf der Brach**  
Auf der Brach/Gemeindealpe